

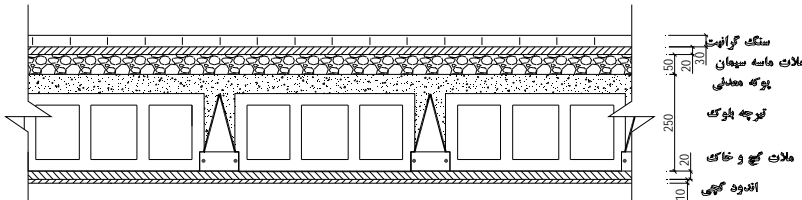
CALCULATION SHEET

PROJECT:
DESIGNED BY:
SHEET OF

Subject :

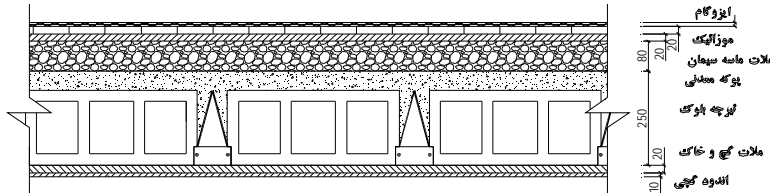
References :

بار مرده کف طبقات



۱	سنگ گرانیت	$2800 \times 0.03 = 56 \text{ Kg/m}^2$
۲	ملات ماسه سیمان	$2100 \times 0.03 = 63 \text{ Kg/m}^2$
۳	پوکه معدنی	$1000 \times 0.07 = 70 \text{ Kg/m}^2$
۴	تیرچه بلوک	350 Kg/m^2
۵	ملات گچ و خاک	$1600 \times 0.02 = 32 \text{ Kg/m}^2$
۶	ملات گچ	$1300 \times 0.01 = 13 \text{ Kg/m}^2$
طبقات (با در نظر گرفتن محافظی)		$\approx 600 \text{ Kg/m}^2$

بار مرده کف بام



۱	تیرچه بلوک	350 Kg/m^2
۲	پوکه معدنی	$1300 \times 0.08 = 104 \text{ Kg/m}^2$
۳	ملات ماسه سیمان	$2100 \times 0.02 = 42 \text{ Kg/m}^2$
۴	آزروگام	15 Kg/m^2
۵	موزائیک	$2200 \times 0.02 = 44 \text{ Kg/m}^2$
۶	ملات گچ و خاک	$1600 \times 0.02 = 32 \text{ Kg/m}^2$
۷	ملات گچ	$1300 \times 0.01 = 13 \text{ Kg/m}^2$
طبقه بام (با احتساب وزن سیمانت)		$\approx 650 \text{ Kg/m}^2$

Note :

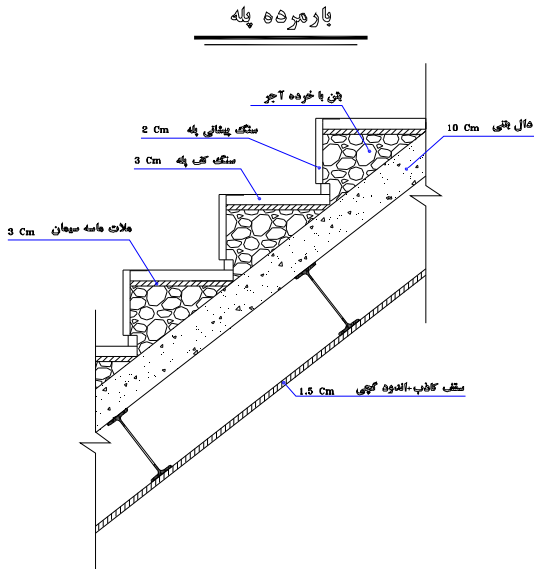
CALCULATION SHEET

PROJECT:
DESIGNED BY:
SHEET OF

Subject :

References :

بار مرده پله



۱	سنگك كف پله	$2400 \times 0.03 = 72 \text{ Kg/m}^2$
۲	ملاط هاسه سهان	$2100 \times 0.03 = 63 \text{ Kg/m}^2$
۳	سنگك پيشانی پله	$2400 \times 0.02 = 48 \text{ Kg/m}^2$
۴	بتنی يا خورده آجر	$1700 \times 0.10 = 170 \text{ Kg/m}^2$
۵	هال بتنی	$2400 \times 0.1 = 240 \text{ Kg/m}^2$
۶	سنگك كازب-اندود مچي	50 Kg/m^2
	پله	$\approx 700 \text{ Kg/m}^2$

Note :

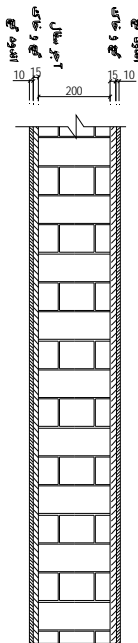
CALCULATION SHEET

PROJECT:
DESIGNED BY:
SHEET OF

Subject :

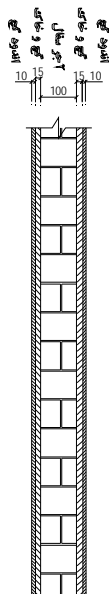
References :

بار مرده دیوارها



آجر سطل	$850 \times 0.2 = 170 \text{ Kg/m}$
گچ و خاک	$1600 \times 0.02 \times 2 = 64 \text{ Kg/m}^2$
اندود گچ	$1300 \times 0.01 \times 2 = 26 \text{ Kg/m}^2$
دیوار داخلی	$\approx 260 \text{ Kg/m}^2$

بارگذاری دیوارهای 20 Cm داخلی



آجر سطل	$850 \times 0.1 = 85 \text{ Kg/m}^2$
گچ و خاک	$1600 \times 0.02 \times 2 = 64 \text{ Kg/m}^2$
اندود گچ	$1300 \times 0.01 \times 2 = 26 \text{ Kg/m}^2$
دیوار داخلی	$\approx 175 \text{ Kg/m}^2$

بارگذاری دیوارهای 10cm داخلی

Note :

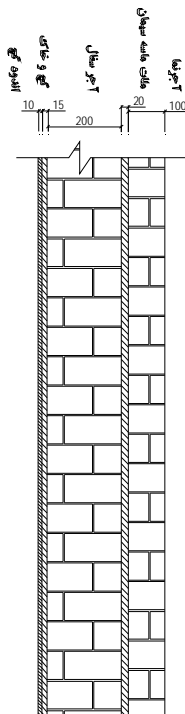
CALCULATION SHEET

PROJECT:
DESIGNED BY:
SHEET OF

Subject :

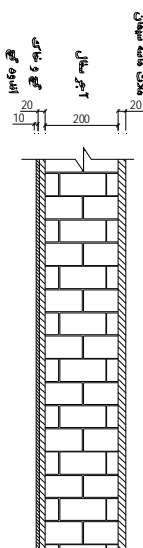
References :

بار مرده دیوارها



آجر نما	$1850 \times 0.1 = 185 \text{ Kg/m}^2$
ملات ماسه سیمان	$2100 \times 0.02 = 42 \text{ Kg/m}^2$
آجر سفال	$850 \times 0.2 = 170 \text{ Kg/m}^2$
گچ و خاک	$1600 \times 0.02 = 32 \text{ Kg/m}^2$
آندود گچ	$1300 \times 0.01 = 13 \text{ Kg/m}^2$
دیوار خارجی نما	$\approx 440 \text{ Kg/m}^2$

بارگذاری دیوارهای خارجی نما



آجر سفال	$850 \times 0.2 = 170 \text{ Kg/m}^2$
ملات ماسه سیمان	$2100 \times 0.02 = 42 \text{ Kg/m}^2$
گچ و خاک	$1600 \times 0.02 = 32 \text{ Kg/m}^2$
آندود گچ	$1300 \times 0.01 = 13 \text{ Kg/m}^2$
عایق	15 Kg/m^2
دیوار خارجی نما	$\approx 270 \text{ Kg/m}^2$

بارگذاری دیوارهای خارجی غیر نما

Note :